



Государственный комитет
СССР
по делам изобретений
и открытий

О П И С А Н И Е ИЗОБРЕТЕНИЯ

К АВТОРСКОМУ СВИДЕТЕЛЬСТВУ

(11) 901003

(61) Дополнительное к авт. свид-ву -

(22) Заявлено 27.03.80 (21) 2899155/25-08

с присоединением заявки № -

(23) Приоритет -

Опубликовано 30.01.82. Бюллетень № 4

Дата опубликования описания 30.01.82

(51) М. Кл.³

В 23 D 79/06

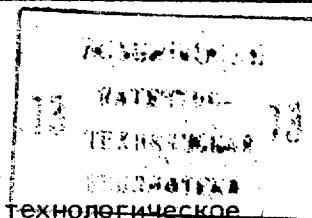
(53) УДК 621.911.
.4(088.8)

(72) Авторы
изобретения

Н. В. Киров и Ю. А. Шиганов

(71) Заявитель

Центральное проектно-конструкторское и технологическое
бюро



(54) МЕХАНИЧЕСКИЙ ШАБЕР

1

Изобретение относится к металло-обработке, в частности к устройствам для шабрения.

Известен механический шабер с режущим инструментом, закрепленным на ползуне, совершающем качательное движение и возвратно-поступательное перемещение с возможностью регулирования длины хода с помощью эксцентрикового пальца [1].

Недостатком указанного шабера является то, что дополнительное качательное движение ползуна с режущим элементом находится в прямой зависимости от длины хода ползуна (чем больше ход ползуна, тем больше качательное движение).

Цель изобретения - обеспечение регулирования поворота качательного движения ползуна с режущим инструментом вне зависимости от длины его хода.

Указанная цель достигается тем, что шабер снабжен установленным с

2

возможностью поворота копира с пазом и жестко закрепленным на ползуне кулачком, предназначенным для взаимодействия с пазом копира.

На фиг. 1 изображен шабер, продольный разрез; на фиг. 2 - вид по стрелке А на фиг. 1; на фиг. 3 - вид по стрелке Б на фиг. 1; на фиг. 4 - разрез В-В на фиг. 2.

Шабер состоит из корпуса 1, внутри которого размещена шестеренчатая пара 2 с эксцентриковым пальцем 3. Эксцентриковый палец 3 при помощи поводка 4 и выступа 5 шарнирно связан с ползуном 6. На выступающем конце ползуна 6 закреплен сменный держатель 7 с режущим инструментом 8, а на противоположном конце ползуна 6 жестко закреплен кулачок 9, взаимодействующий с пазом копира 10, установленного с возможностью поворота вокруг оси 11. Копир 10 фиксируется винтами 12.

На эксцентриковом пальце 3 установлен лимб 13, а на корпусе 1 - указатель 14. На передней части шабера для удобства при работе смонтирована рукоятка 15.

Механический шабер работает следующим образом.

Шестеренчатая пара 2 получает вращение от стандартного привода 16, при этом эксцентриковый палец 3 при помощи поводка 4 и выступа 5 сообщает возвратно-поступательное движение ползуну 6 с режущим инструментом 8, а жестко закрепленный на ползуне 6 кулачок 9 перемещается в пазу копира 10 и приводит ползун 6 с режущим инструментом 8 в качательное движение. Для изменения величины хода ползуна с режущим инструментом поворачивают эксцентриковый палец 3, а для изменения угла поворота качательного движения ползуна с режущим инструментом поворачивают копир 10, предварительно ослабив винты 12.

В предлагаемом шабере обеспечивается регулирование угла поворота качательного движения ползуна с ре-

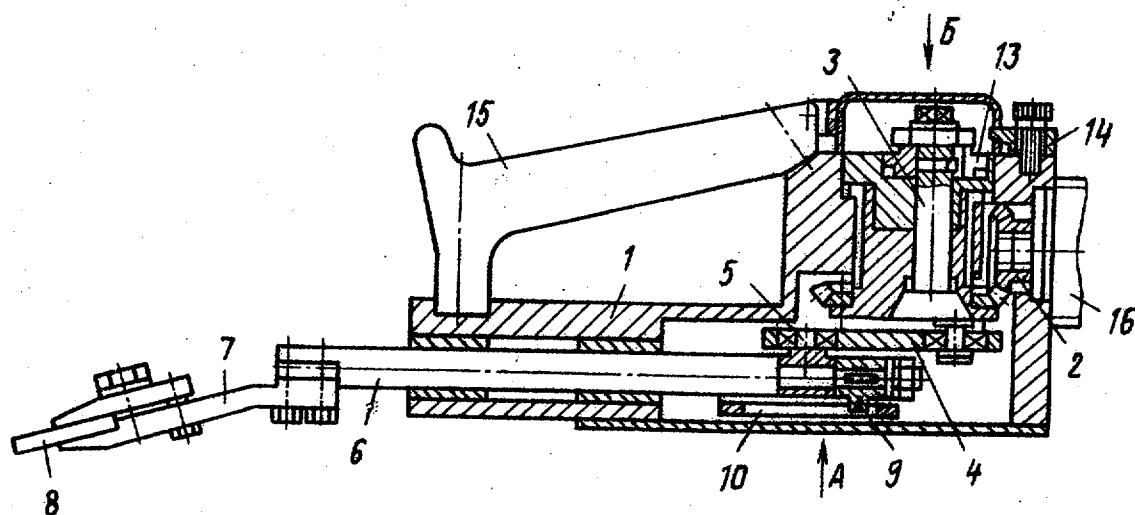
жущим инструментом вне зависимости от длины его хода.

Формула изобретения

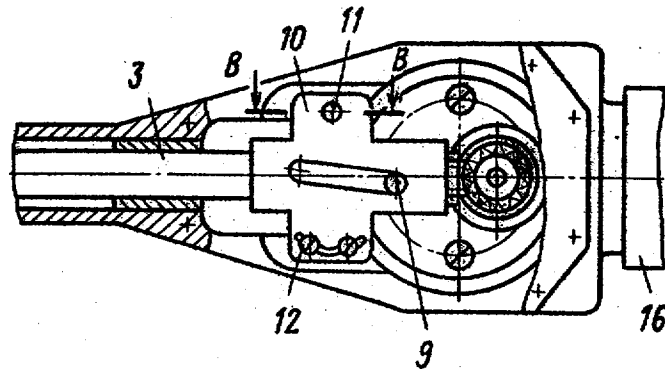
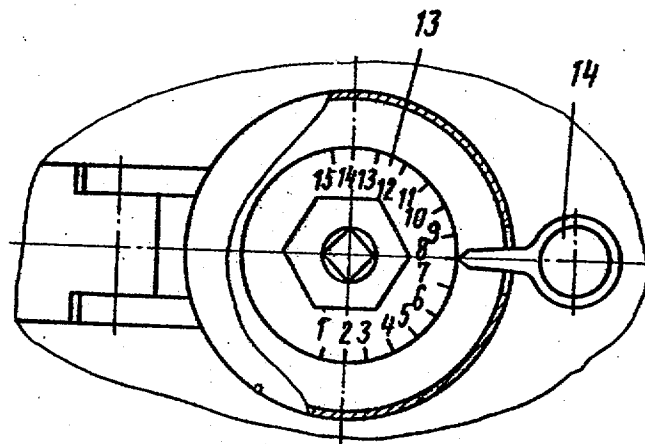
Механический шабер с режущим инструментом, закрепленным на ползуне, совершающем качательное движение и возвратно-поступательное перемещение с возможностью регулирования длины хода с помощью эксцентрикового пальца, отличающийся тем, что, с целью обеспечения регулирования угла поворота качательного движения ползуна с режущим инструментом вне зависимости от длины его хода, шабер снабжен установленным с возможностью поворота копиром с пазом и жестко закрепленным на ползуне кулачком, предназначенным для взаимодействия с пазом копира.

Источники информации,

принятые во внимание при экспертизе
1. Авторское свидетельство СССР № 424677, кл. В 23 D 79/06, 1972.



Фиг. 1

Вид АФиг. 2Вид БФиг. 3В-ВФиг. 4

Составитель В. Брискина
 Редактор Н. Чубелко Техред А. Бабинец Корректор М. Шароши

Заказ 12260/9

Тирпж 1150

Подписное

ВНИИПИ Государственного комитета СССР
 по делам изобретений и открытий
 113035, Москва, Ж-35, Раушская наб., д. 4/5

Филиал ППП "Патент", г. Ужгород, ул. Проектная, 4